



 mapfre Global Risks

Excelência na gestão de riscos globais

2026



Na Mapfre Global Risks protegemos os interesses de grandes empresas em qualquer parte do mundo, gerando relacionamentos de longo prazo.

Somos especialistas em gestão de riscos de **grandes empresas, programas internacionais, cativas, linhas especiais** e consultorias de risco com nossos **serviços de engenharia**.

E tudo isso está comprometido com a **sustentabilidade do planeta** e com o **bem-estar da sociedade**.

Índice

- 01 Quem somos
- 02 Nosso cliente
- 03 Proposta de valor
- 04 Modelo de relacionamento
- 05 Presença internacional
- 06 Responsabilidade e compromissos
- 07 Principais dados econômico-financeiros
- 08 Equipe

Are you ready

**Quem
somos**



Grupo Mapfre

Seguradora Global

Faturamento

34,501 B€

Prêmios

29,145 B€

Lucro

1,079 B€

índice combinado - Não Vida

92,2%

Colaboradores

~30.000

* Fonte: S&P Global Ratings

Dados de 2025



Latam

Grupo multinacional
Líder de seguros
na Latam

Espanha

Seguradora de
referência

Europa

6º Grupo Europeu
de seguros

Mapfre Re

13ª Resseguradora
Mundial*



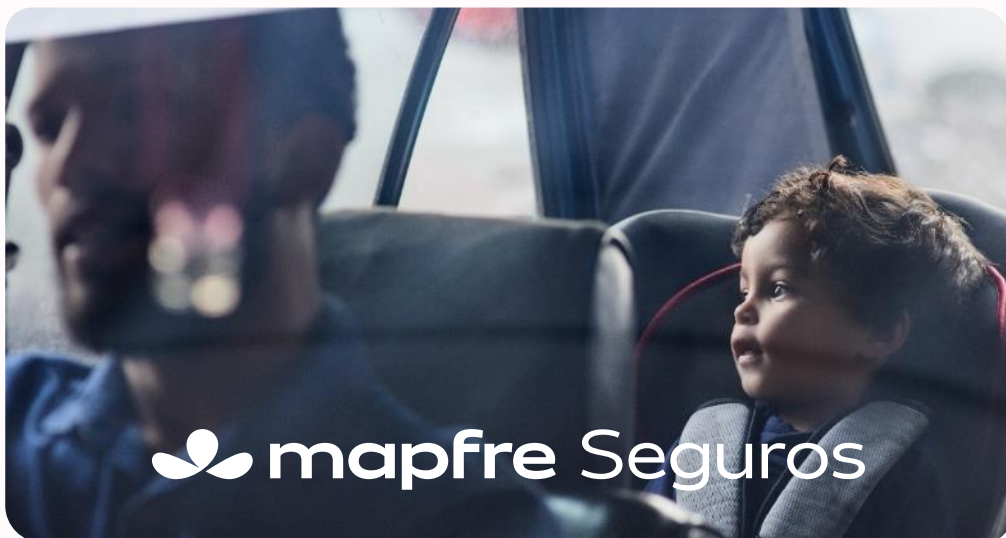
Assistir vídeo
corporativo

4 Unidades de Negócios Estratégicos

mapfre Global Risks

Unidade da Mapfre especializada em fornecer soluções de seguros para:

- > Grandes empresas
- > Multinacionais
- > Empresas de setores globais de atividade (linhas especializadas)



**Nosso
cliente**





Empresas com
Programas Internacionais
de **Seguros** e/ou **Cativas**

Empresas de **setores**
globais de atividade
(Linhas Especializadas)

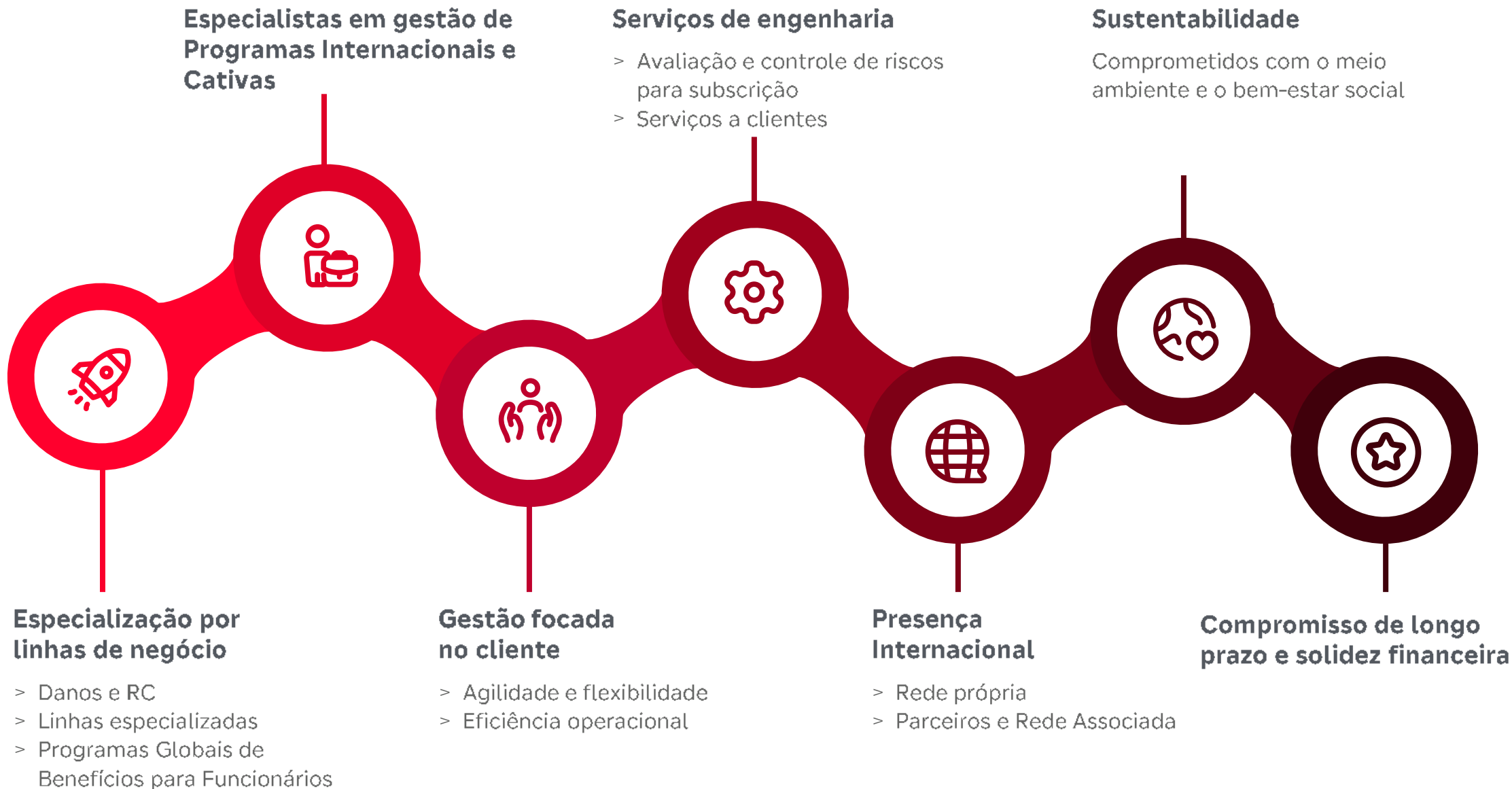
-  Energia
-  Construção
-  Mineração
-  Aviação
-  Marítimo

Grandes empresas locais
com faturamento superior a:
800 milhões de euros na Espanha
US\$ 450 milhões no Brasil
US\$ 300 milhões nos demais países(*)

*Limites inferiores para alguns países na América Latina, adaptados a suas necessidades locais.

Proposta de valor





Modelo de relacionamiento





Presença internacional



 Presença da Mapfre  Parceiros e rede associada

**Oferecemos
serviços nos
5 continentes**

Cobertura Mundial*

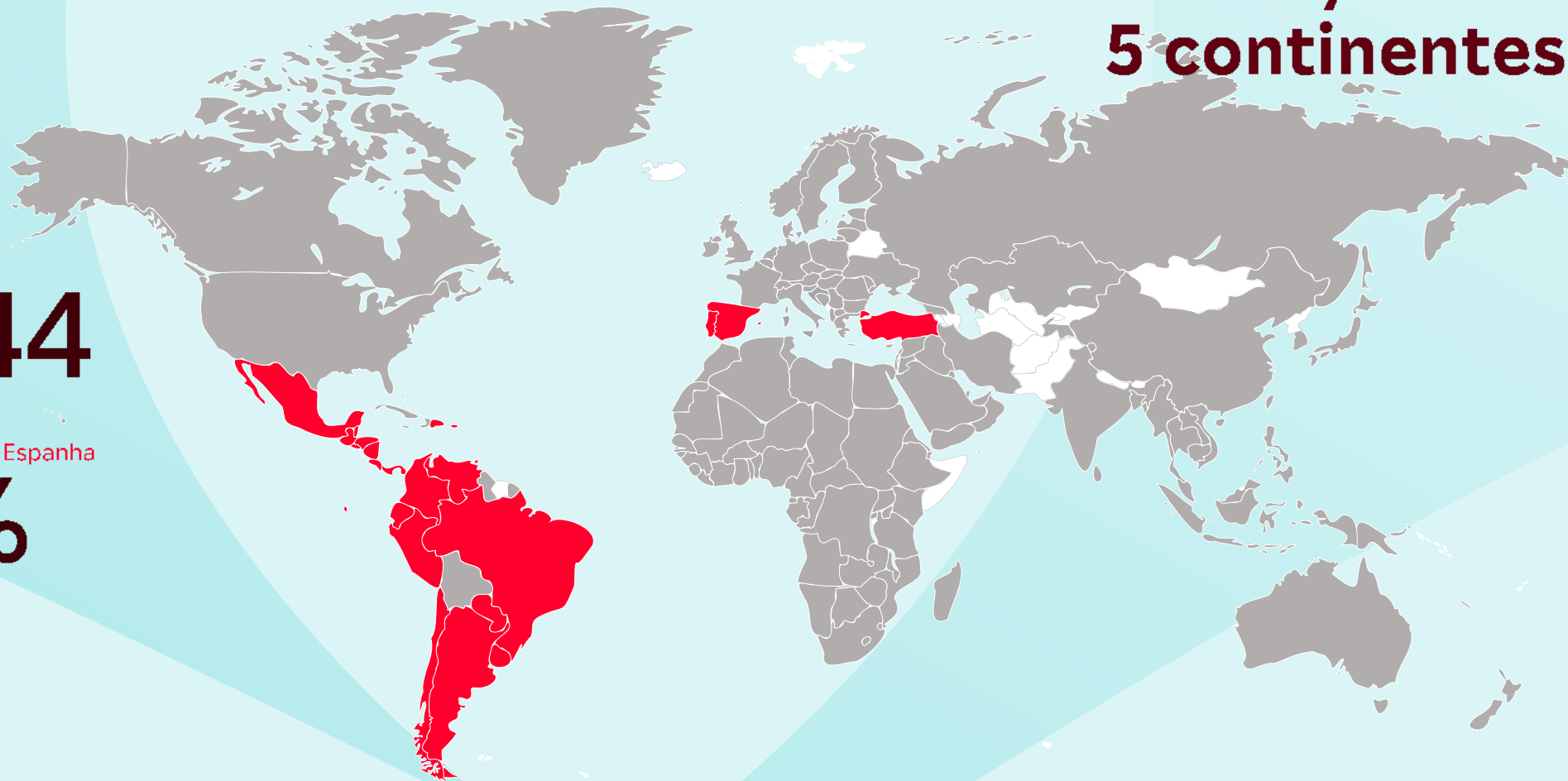
84%

Clientes

+2.944

Prêmios emitidos fora da Espanha

+66%



*Oferecemos serviços em 163 países por meio de nossos escritórios, parceiros e rede associada. Sujeito à análise correspondente, caso a caso, em matéria de sanções internacionais.

Responsabilidade e compromissos



Nossos compromissos em subscrição sustentável

Como sinal do nosso compromisso, possuímos os seguintes Certificados Ambientais:



Estabelecemos limites para os seguintes setores:



Transição energética

A Mapfre **não segurará companhias de carvão, gás e petróleo** que não se comprometam com **um plano de transição energética** que permita manter o aquecimento global em torno de 1,5°C.



Carvão

Estabelecemos limites para a garantia de determinados **projetos e empresas** relacionados ao carvão.



Petróleo & Gás

Adquirimos **compromissos de caráter ambiental** no asseguramento de novos projetos relacionados com: **areias de alcatrão e projetos no Ártico, xisto e petróleo e gás em águas ultraprofundas.**



Direitos humanos

Assumimos o compromisso de **não segurar companhias que violam os Princípios Orientadores da Nações Unidas sobre Empresas e Direitos Humanos** [United Nations Guiding Principles (UNGP) for Business and Human Rights].



Armas controversas

A Mapfre **não segurará empresas envolvidas na produção de armas controversas.**

A Mapfre está comprometida com o desenvolvimento sustentável e é signatária do Pacto Global das Nações Unidas, da Iniciativa Financeira do Programa das Nações Unidas para o Meio Ambiente (UNEPFI), dos Princípios para Sustentabilidade em Seguros (PSI), dos Princípios para o Investimento Responsável (PRI) e do Chamado de Paris à Ação, em conformidade com o Acordo de Paris. Além disso, a empresa estabeleceu a meta de atingir zero emissões líquidas globalmente até 2050.

Desenvolvemos uma nova estrutura de **subscrição sustentável** para integrar critérios de sustentabilidade aos nossos processos de subscrição. Esta iniciativa reforça nosso compromisso com a gestão responsável de riscos e a criação de valor a longo prazo.

Com o objetivo de atuar em todas as áreas que, por meio de nossas atividades, possam contribuir para a transição justa para uma economia de baixo carbono e uma sociedade mais inclusiva e igualitária, a empresa estabeleceu **compromissos** em determinados setores baseados em combustíveis fósseis, direitos humanos e armas controversas.

Tais compromissos foram aprovados pelo Conselho de Administração e são aplicáveis a todas as entidades do Grupo, e seu cumprimento será monitorado pelo Comitê de Política de Subscrição do Grupo Mapfre.



Fundación
mapfre

Nossos compromissos com o bem-estar social

A Fundación Mapfre é uma instituição sem fins lucrativos que tem como principal objetivo contribuir para o progresso da sociedade, melhorar a qualidade de vida das pessoas e promover a igualdade de oportunidades.

Grandes números de 2025

11.905

Voluntários únicos em 25 países

+8 milhões

Beneficiários dos programas e atividades (digitais e presenciais)

25

Países

Principais dados econômico- financeiros



Prêmios

1,753B€

Índice combinado

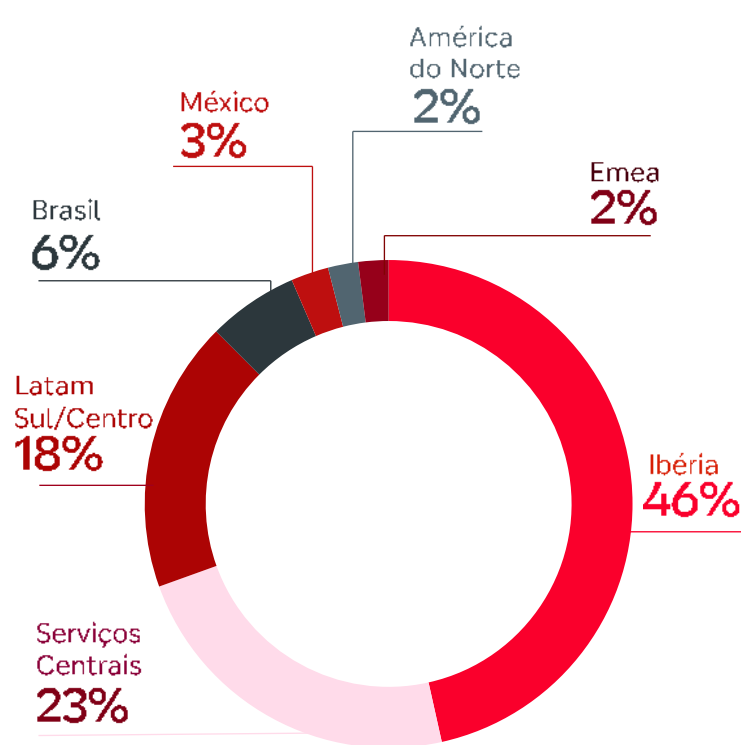
84,8%

Resultado após impostos

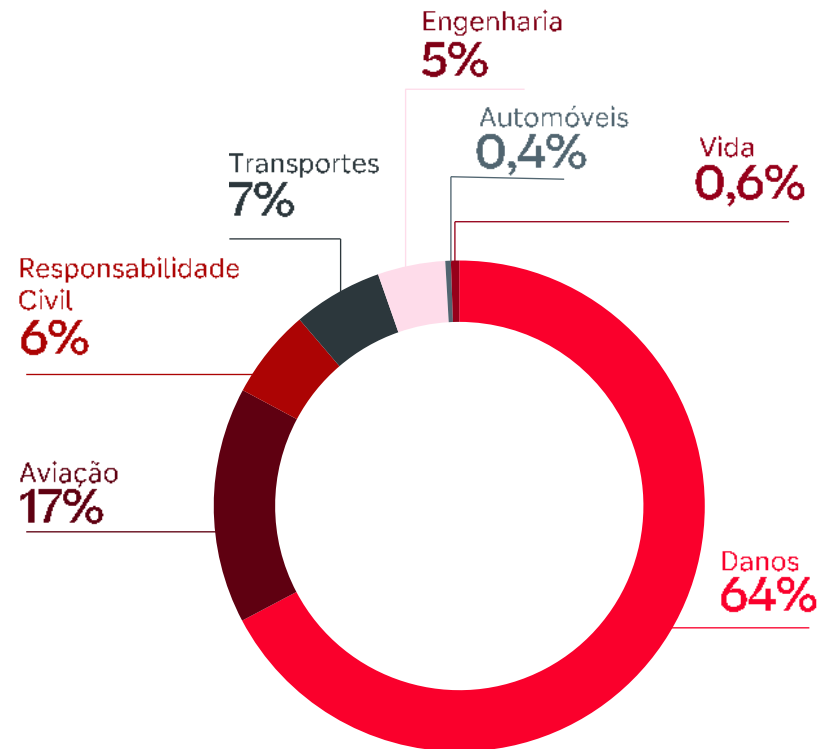
51,5 M€

Dados referentes ao final de 2025

Prêmios por região Visão Mercado

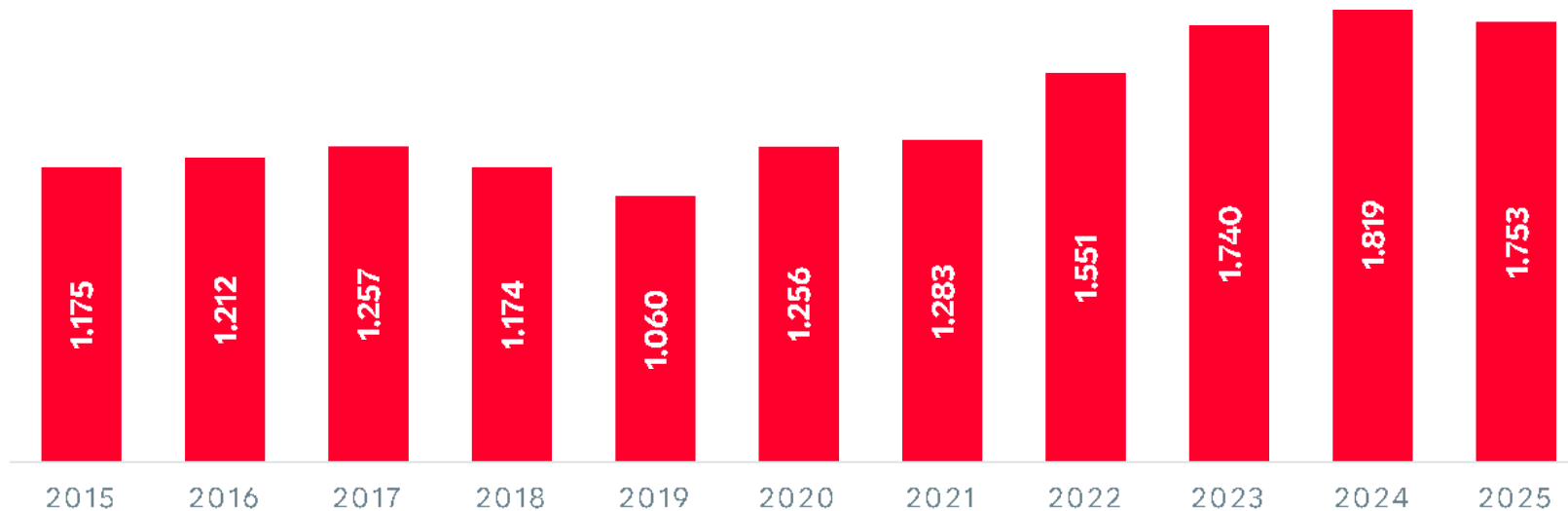


Prêmios por linha de negócio



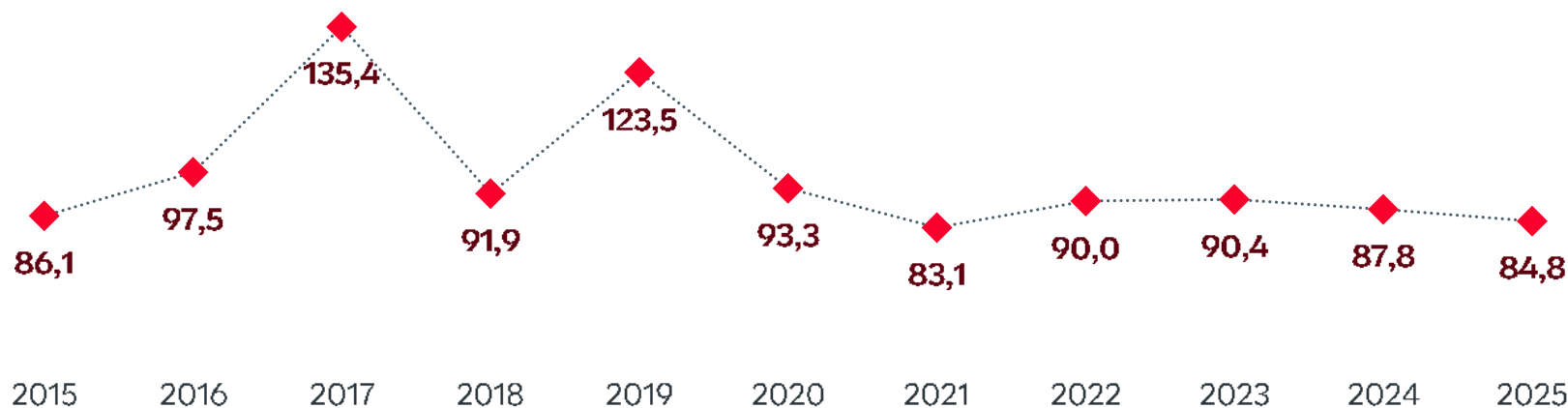
Prêmios

(Dados em milhões de euros)



Índice combinado

(Dados em %)



Equipe



Equipe



CEO
Bosco Franco



Subscrição e Engenharia de Risco
José Antonio Ruibal (*)



Sinistros
José Carlos Nájera (*)



Operação e Dados
Carlos Villanueva (*)



Desenvolvimento de Negócios
Álvaro Núñez (*)



Mercado Ibéria
Santiago Martín (*)



Mercado Latam
Paola Serrano (*)



Administração e Finanças
Rosa Hernández (*)



Assessoria Jurídica
Laura González (**)



Recursos Humanos
Lourdes Moreno (*)



Planejamento Estratégico e Inovação
Manuel De la Campa (*)



TI
Javier Mora

*Membros do Comitê de Diretoria

**Secretário do Comitê de Gestão / Secretário do Conselho de Administração



mapfre

Global Risks

Certificados em:

AENOR	AENOR	AENOR	AENOR	AENOR
GESTIÓN ENERGÉTICA	GESTIÓN CONTINUIDAD NEGOCIO	GESTIÓN AMBIENTAL	HUELLA DE CARBONO CO ₂ CALCULADO	RESIDUO CERO
ISO 50001	ISO 22301	ISO 14001		

y reconocido por:

